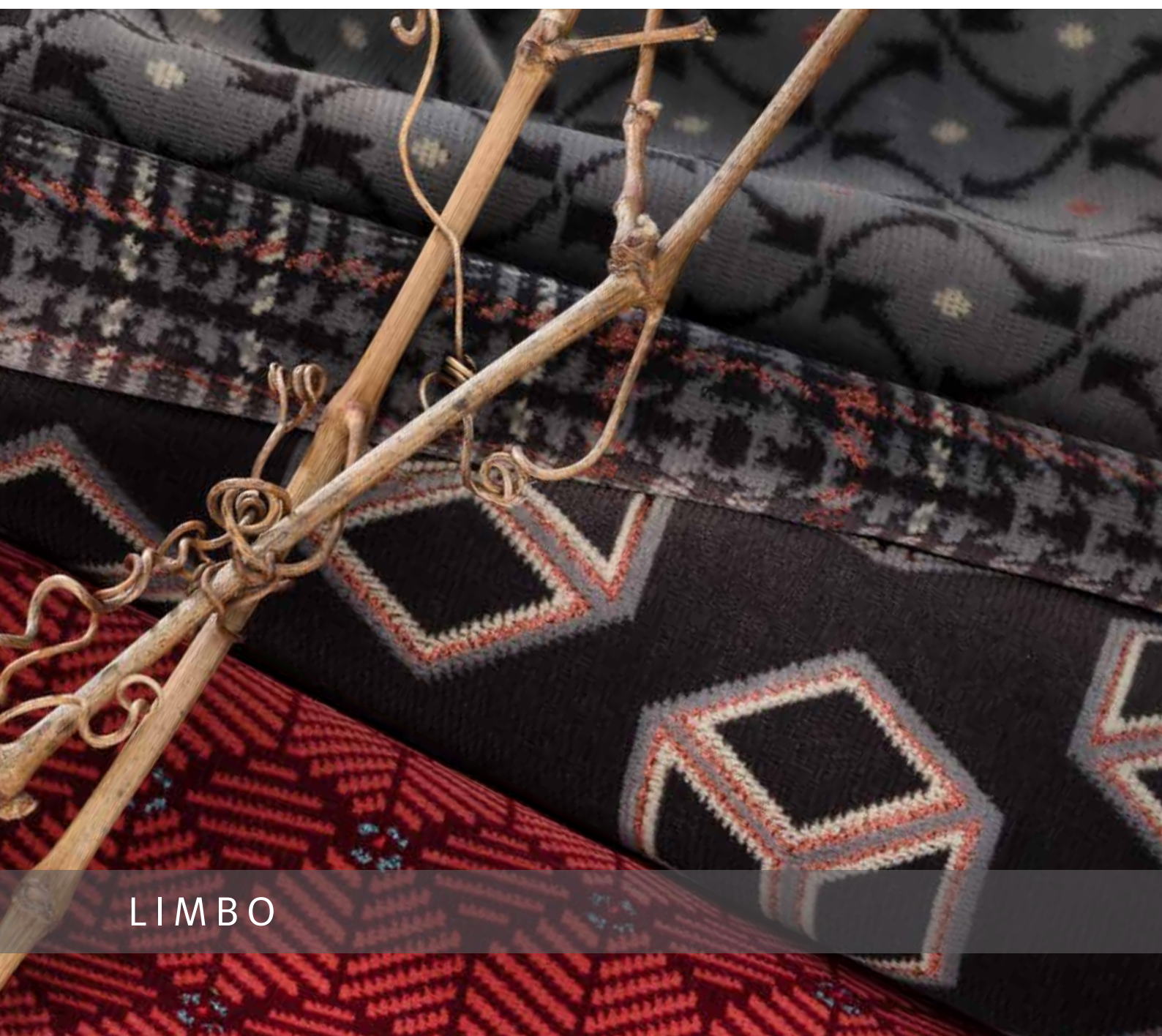
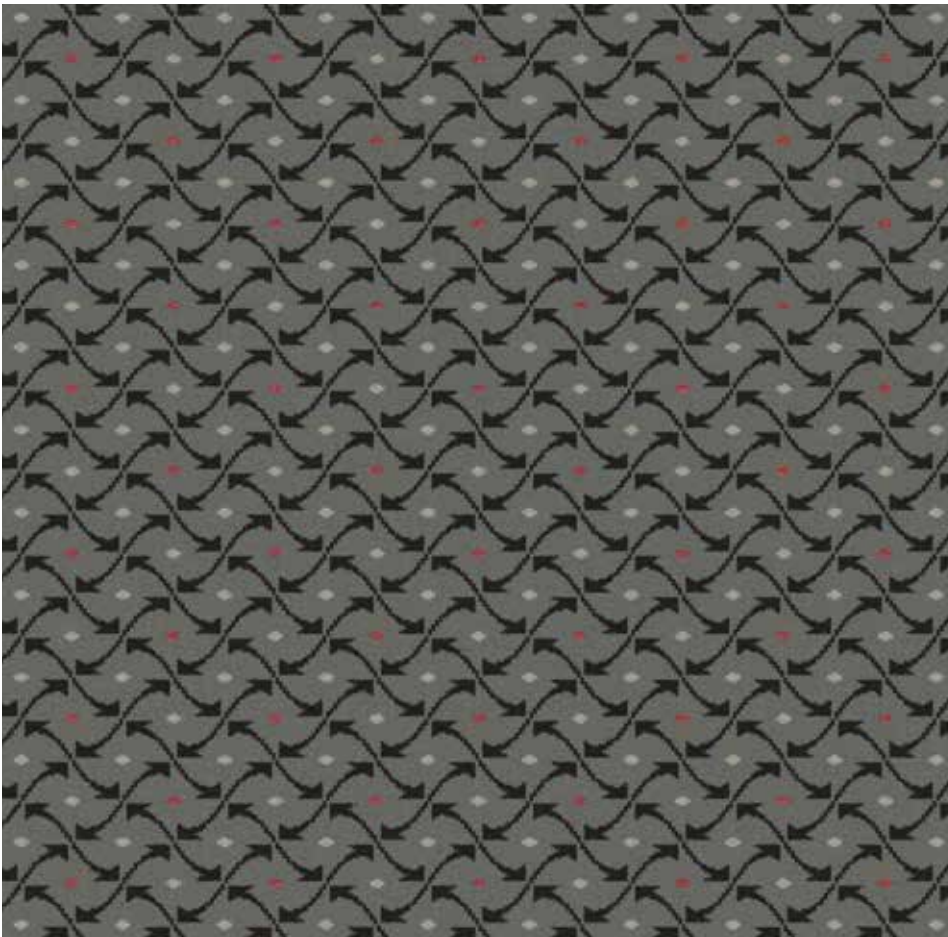


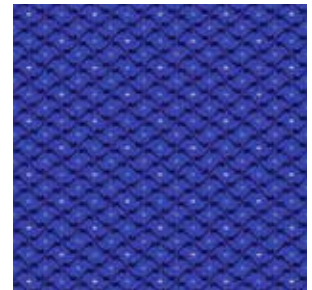
Schoepf
Shaping the Future of Fabrics



LIMBO



3421555 - 324



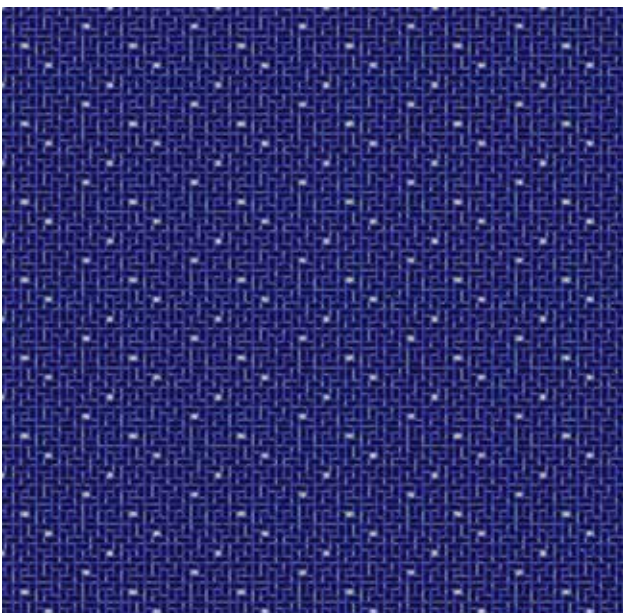
3421555 - 828



3421545 - 324



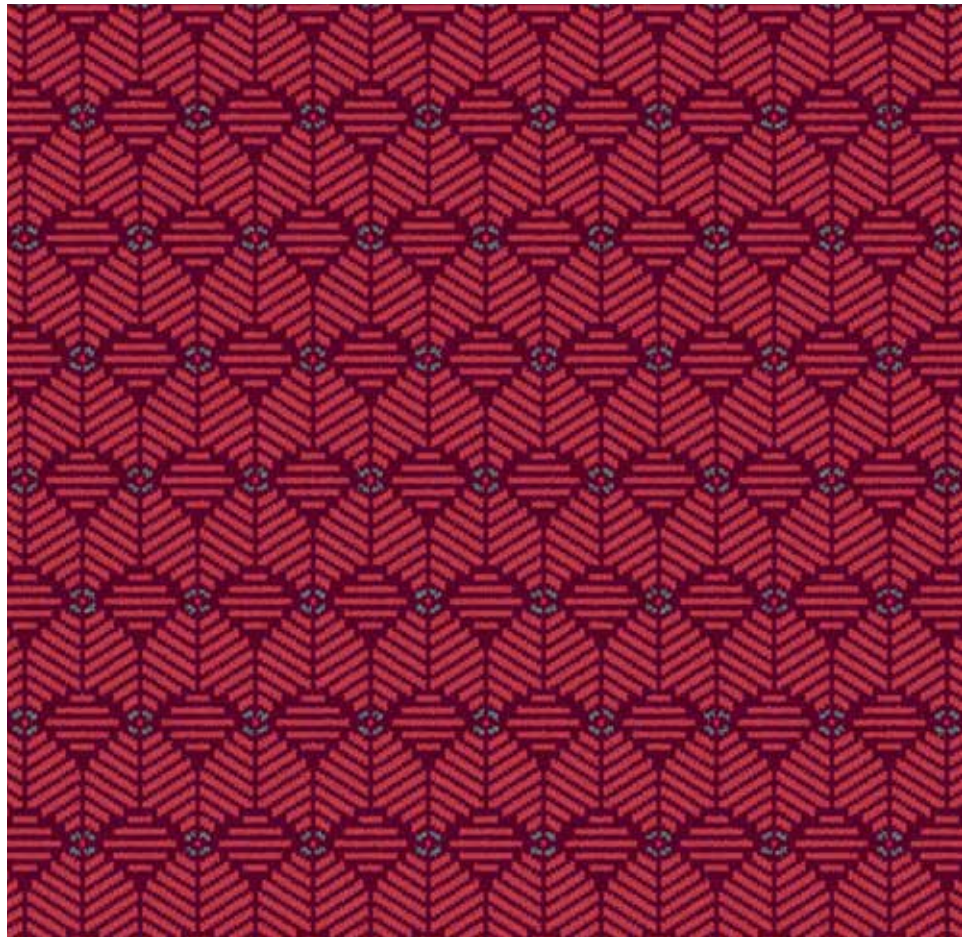
3421545 - 979



3421535 - 828



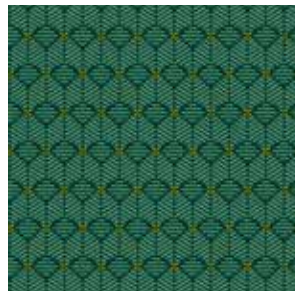
3421535 - 503



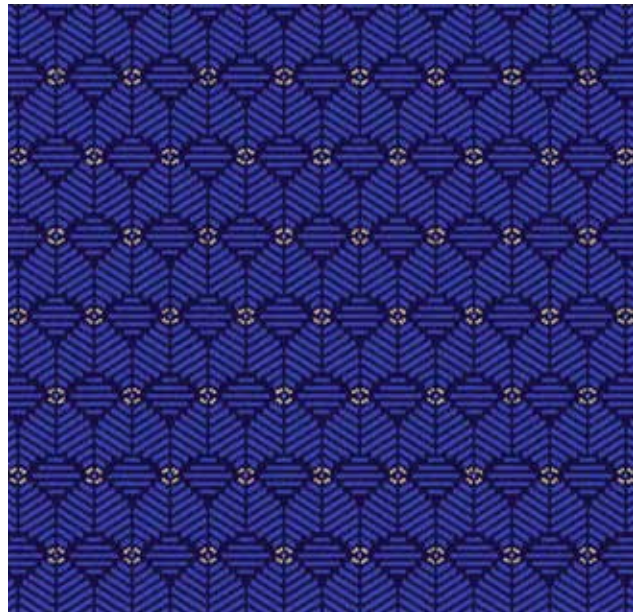
3421515 - 503



3421515 - 324



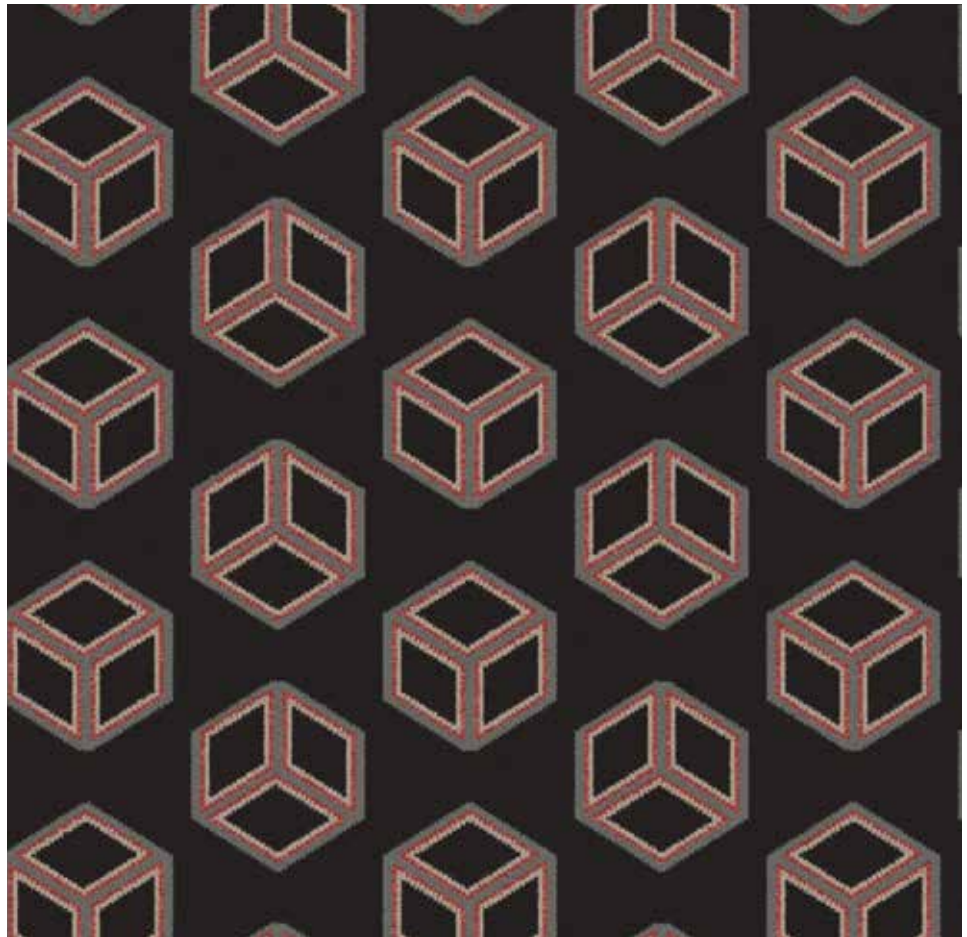
3421515 - 979



3421515 - 828



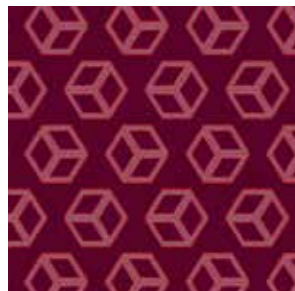
3421495 - 828



3421495 - 324



3421495 - 979



3421495 - 503



3421525 - 324



3421525 - 828

**Technische Daten: Limbo B**

Material/Nutzschicht: Polyester

Breite: 156 cm

Scheuertouren

(DIN EN ISO 12947-2):

mind. 70.000 Touren

Heißlichtechtheit

(DIN EN ISO 105-B06):

Note 6-7 (theor. Höchstwert = 8).

**Brandprüfung gemäß der neuen
ECE Regelung Nr. 118:03.**

Haben Sie Fragen zur neuen ECE Regelung
Nr. 118:03? Wir helfen gerne weiter.

Auf Wunsch auch mit unserer **Anti-Schmutz-
Ausrüstung (ASA)** lieferbar.

Mögliche Farbabweichungen in den Abbildungen
sind drucktechnisch bedingt. Bitte fordern Sie
bei Bedarf Original-Stoffmuster an.

Technical information: Limbo B

Material/Pile: Polyester

Width: 156 cm

Abrasion resistance

(DIN EN ISO 12947-2):

min. 70.000 rubs

Light-fastness

(DIN EN ISO 105-B06):

value 6-7 (theor. highest value = 8).

**Flammability test according to the
new ECE regulation No. 118:03.**

Do you have any questions about the new ECE
regulation No. 118:03? If you have any further
questions please do not hesitate to contact us.

Upon request with special **Anti-Soil treatment
(ASA)**.

Due to the printing process colours might differ
slightly. On request we gladly will supply fabric
samples.

Données techniques: Limbo B

Matériau/poil: polyester

Largeur: 156 cm

Résistance à l'abrasion

(DIN EN ISO 12947-2):

au moins 70.000 tours

Résistance à l'exposition intensive

à la lumière (DIN EN ISO 105-B06):

noté 6-7 (valeur maximale théorique = 8).

**L'épreuve du feu selon le
nouveau règlement ECE n° 118:03.**

Avez-vous des questions concernant
le nouveau règlement ECE n° 118:03?
Nous serons heureux de vous aider.

Sur demande, nos tissus vous sont livrés
avec protection **antitaches ASA**.

Pour des raisons d'impression, les couleurs dans
les illustrations peuvent diverger légèrement du
ton original. Demandez nous un échantillon de
tissu original en cas de besoin.

E. Schoepf GmbH
Rathausstraße 18 · DE-95236 Stammbach
Tel.: +49 (0) 92 56 80 0 · Fax: +49 (0) 92 56 80 72
info@e-schoepf.de · www.e-schoepf.de