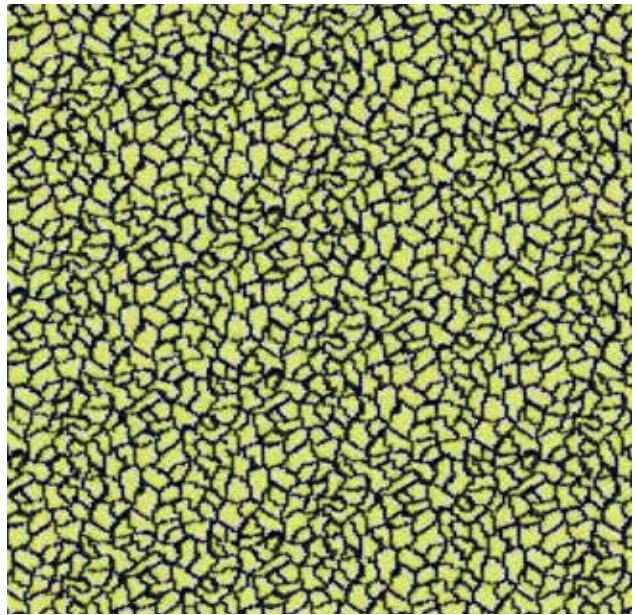


Schoepf
Shaping the Future of Fabrics



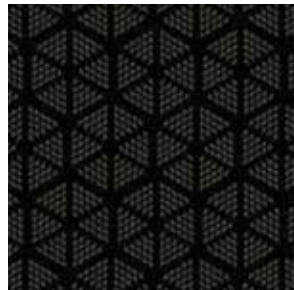
LUXOR



3421985 - 3327



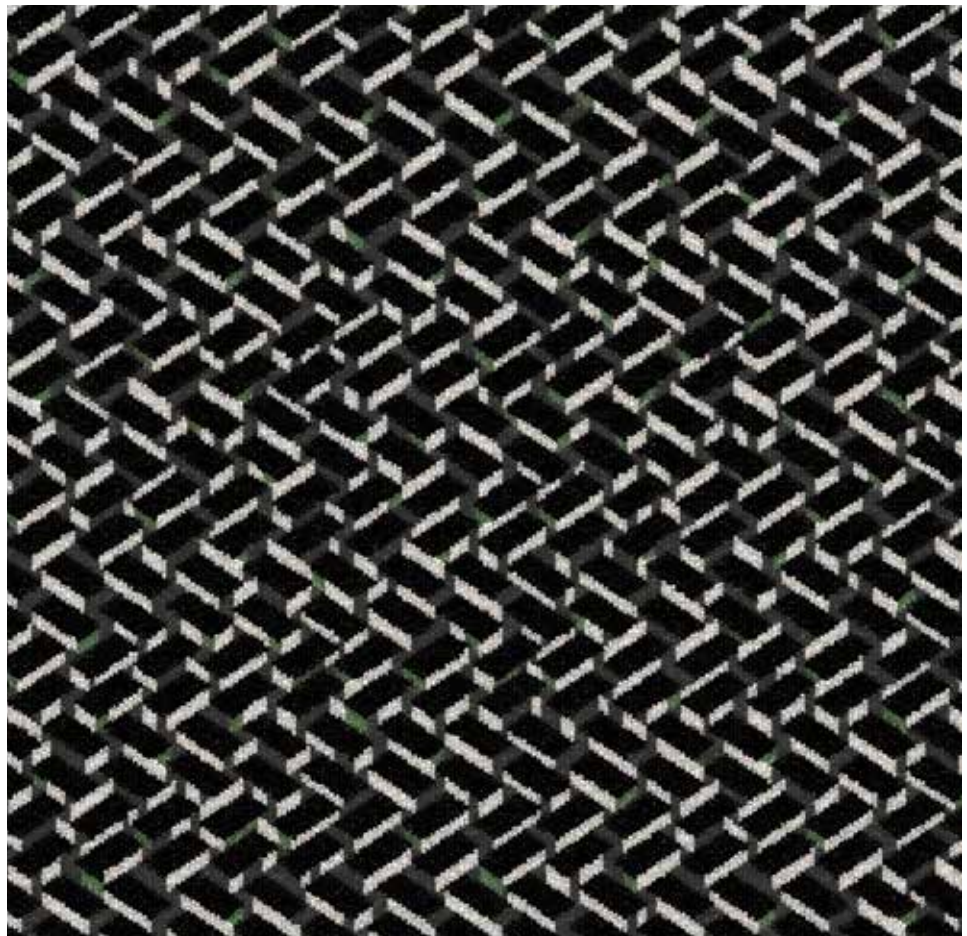
3421995 - 3327



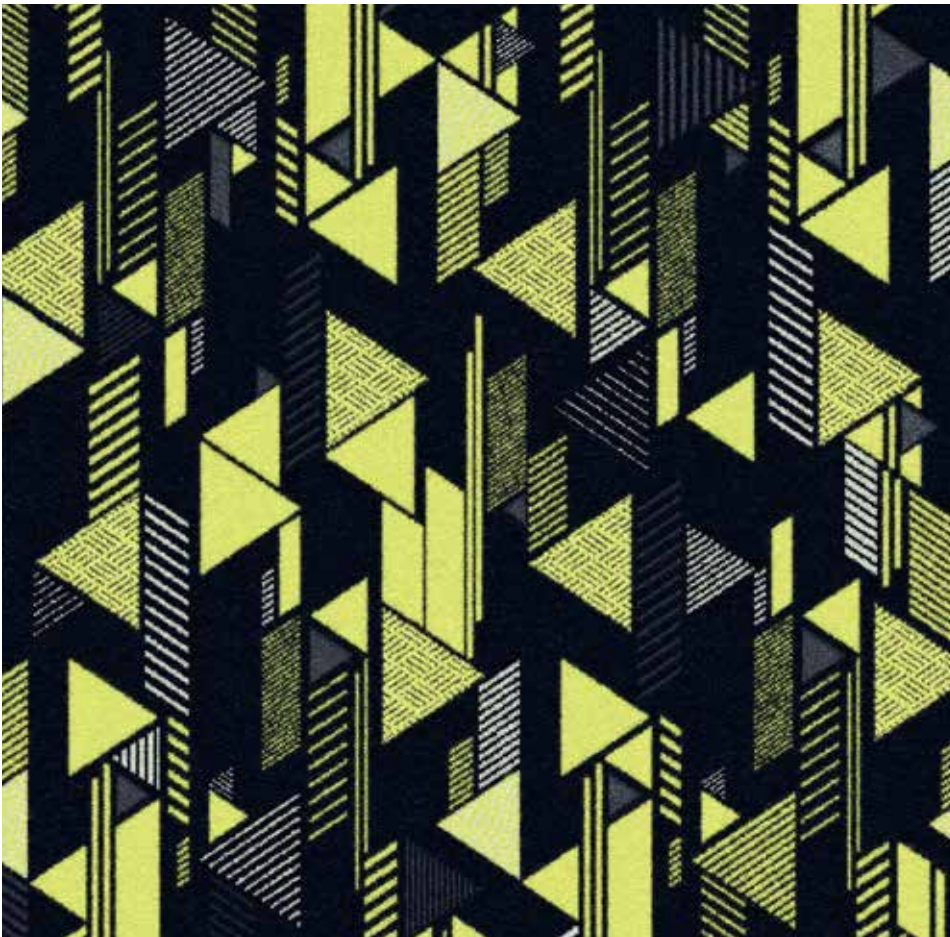
3421995 - 3329



3421975 - 3327



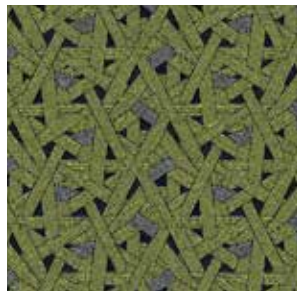
3422015 - 3329



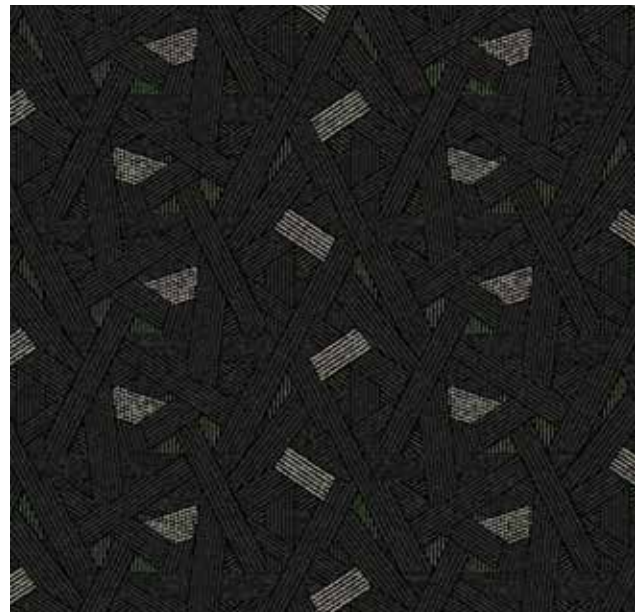
3422055 - 3327



3422075 - 3327



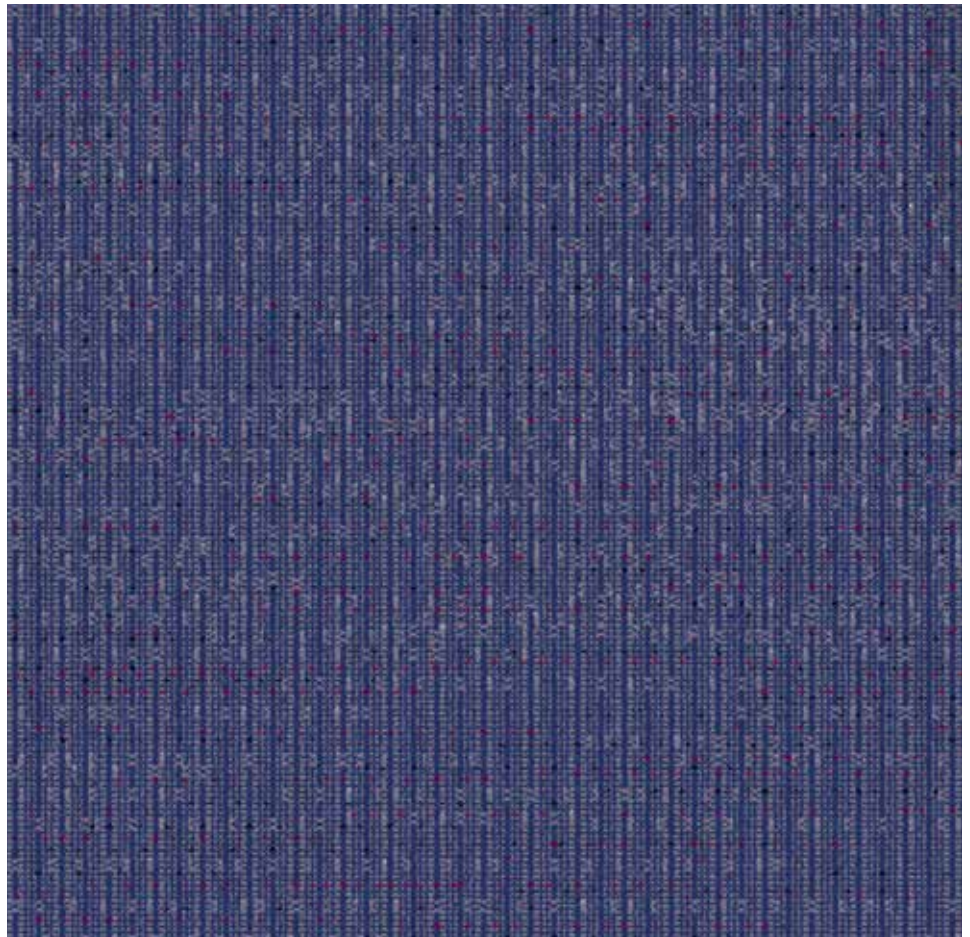
3422035 - 3327



3422035 - 3329



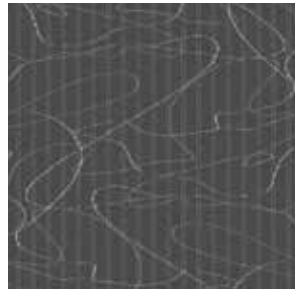
3422085 - 3327



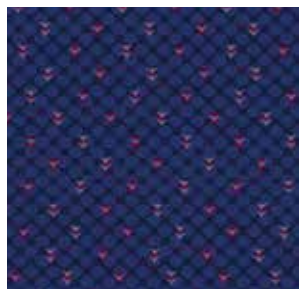
3420665 - 865



3420695 - 865



3420695 - 320



3420725 - 865



3420725 - 320

**Technische Daten: Luxor F**

Material/Nutzschicht: Polyacryl / Polyester
Breite: 156 cm
Scheuertouren
(DIN EN ISO 12947-2):
mind. 100.000 Touren
Heißlichtechtheit
(DIN EN ISO 105-B06):
Note 6-7 (theor. Höchstwert = 8).
**Brandprüfung gemäß der neuen
ECE Regelung Nr. 118:03.**

Haben Sie Fragen zur neuen ECE Regelung
Nr. 118:03? Wir helfen gerne weiter.

Auf Wunsch auch mit unserer **Anti-Schmutz-
Ausrüstung (ASA)** lieferbar.

Mögliche Farbabweichungen in den Abbildungen
sind drucktechnisch bedingt. Bitte fordern Sie
bei Bedarf Original-Stoffmuster an.

Technical information: Luxor F

Material/Pile: Polyacrylic / Polyester
Width: 156 cm
Abrasion resistance
(DIN EN ISO 12947-2):
min. 100.000 rubs
Light-fastness
(DIN EN ISO 105-B06):
value 6-7 (theor. highest value = 8).
**Flammability test according to the
new ECE regulation No. 118:03.**

Do you have any questions about the new ECE
regulation No. 118:03? If you have any further
questions please do not hesitate to contact us.

Upon request with special **Anti-Soil treatment
(ASA)**.

Due to the printing process colours might differ
slightly. On request we gladly will supply fabric
samples.

Données techniques: Luxor F

Matériau/poil: polyacrylique / polyester
Largeur: 156 cm
Résistance à l'abrasion
(DIN EN ISO 12947-2):
au moins 100.000 tours
Résistance à l'exposition intensive
à la lumière (DIN EN ISO 105-B06):
noté 6-7 (valeur maximale théorique = 8).
**L'épreuve du feu selon le
nouveau règlement ECE n° 118:03.**

Avez-vous des questions concernant
le nouveau règlement ECE n° 118:03?
Nous serons heureux de vous aider.

Sur demande, nos tissus vous sont livrés
avec protection **antitaches ASA**.

Pour des raisons d'impression, les couleurs dans
les illustrations peuvent diverger légèrement du
ton original. Demandez nous un échantillon de
tissu original en cas de besoin.