

**Schoepf**  
*Shaping the Future of Fabrics*

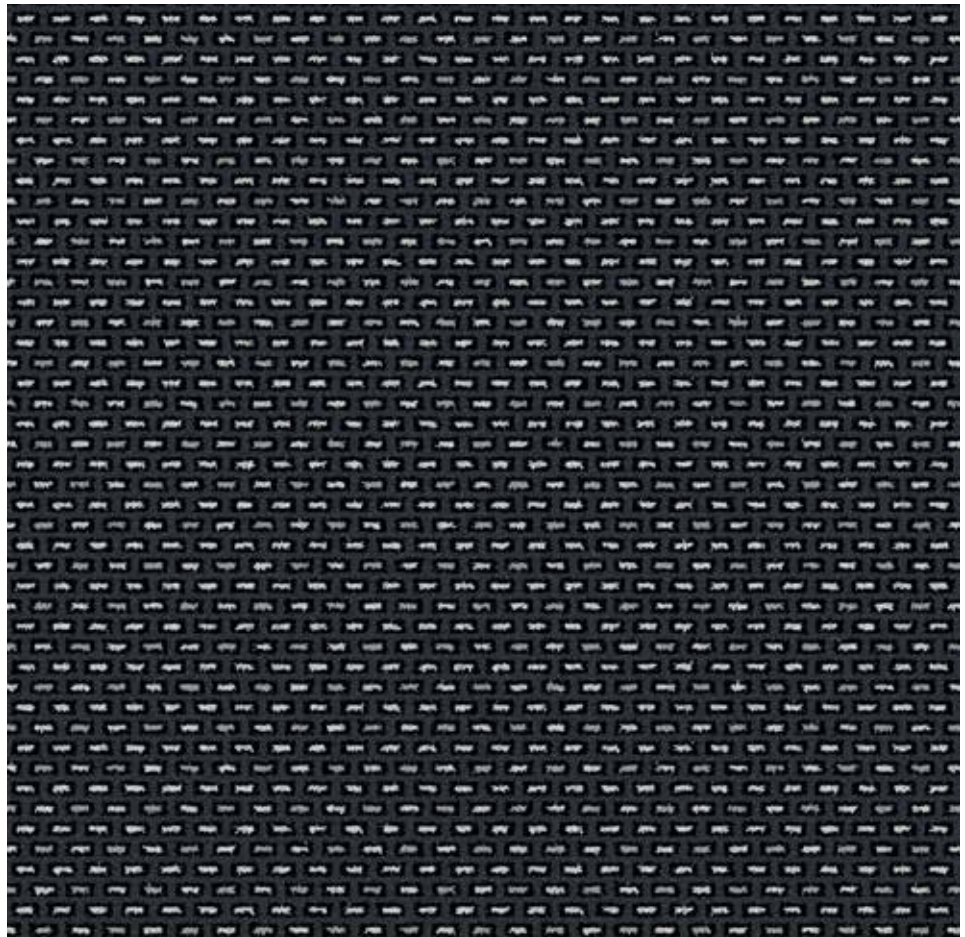


MIKADO

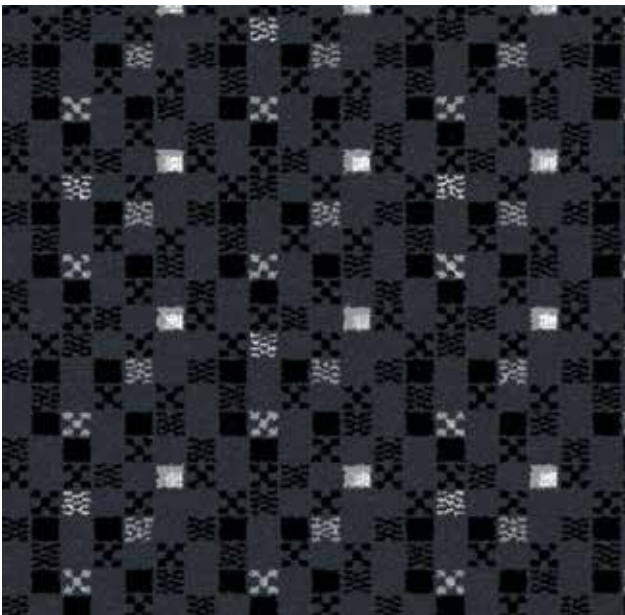




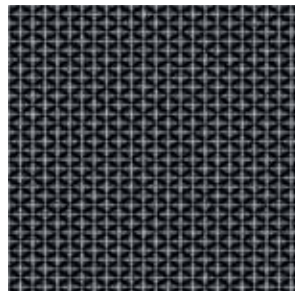
3421955 - 3603



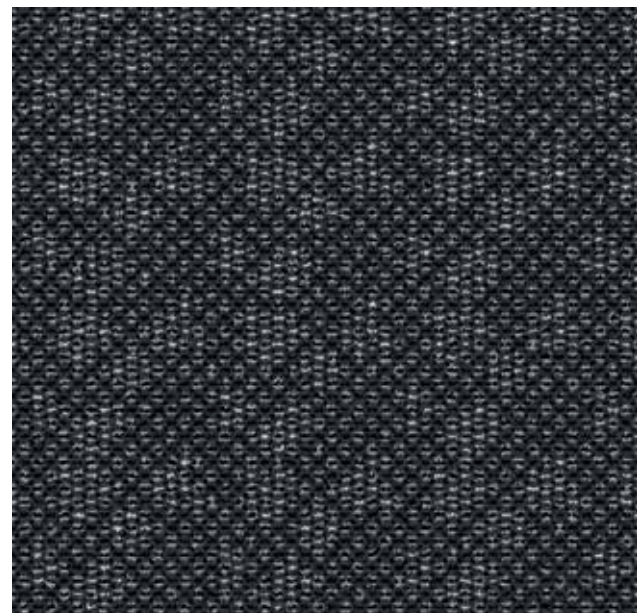
3421775 - 3603



3421855 - 3603

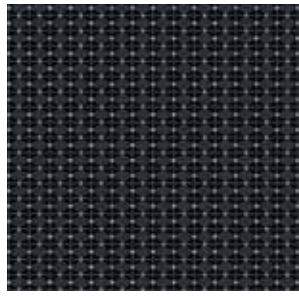


3421755 - 3603

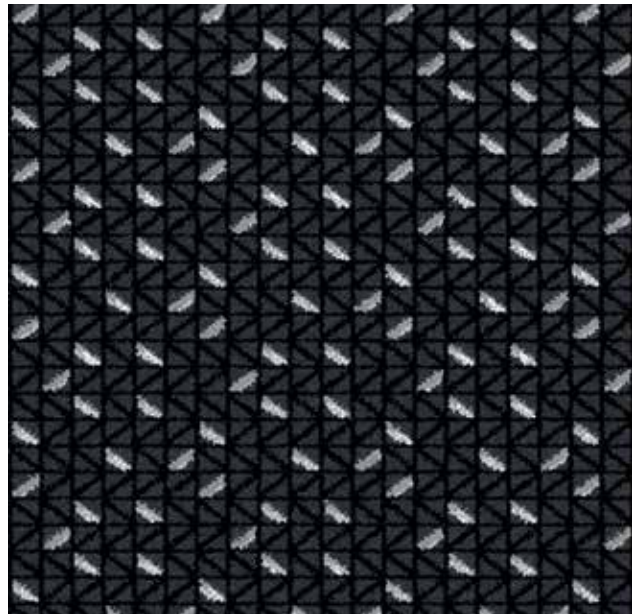


3421835 - 3603





3421965 - 3603



3421945 - 3603



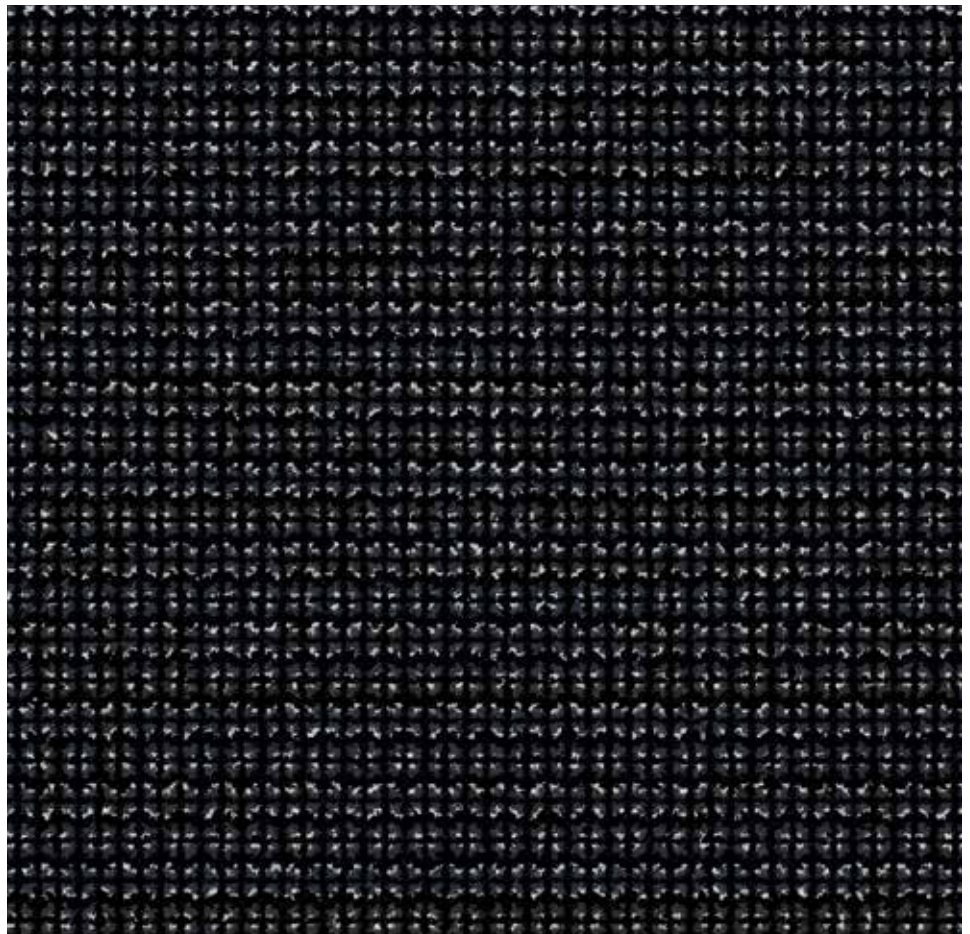
3421865 - 3603



3421845 - 3603



3421925 - 3603



3421875 - 3603

**Technische Daten: Mikado C**

Material/Nutzschicht: Polyester / Wolle / Viskose  
Breite: 156 cm  
Scheuertouren  
(DIN EN ISO 12947-2):  
mind. 100.000 Touren  
Heißlichtechtheit  
(DIN EN ISO 105-B06):  
Note 6-7 (theor. Höchstwert = 8).

**Brandprüfung gemäß der neuen  
ECE Regelung Nr. 118:03.**

Haben Sie Fragen zur neuen ECE Regelung  
Nr. 118:03? Wir helfen gerne weiter.

Auf Wunsch auch mit unserer **Anti-Schmutz-  
Ausrüstung (ASA)** lieferbar.

Mögliche Farbabweichungen in den Abbildungen  
sind drucktechnisch bedingt. Bitte fordern Sie  
bei Bedarf Original-Stoffmuster an.

**Technical information: Mikado C**

Material/Pile: Polyester / Wool / Viscose  
Width: 156 cm  
Abrasion resistance  
(DIN EN ISO 12947-2):  
min. 100.000 rubs  
Light-fastness  
(DIN EN ISO 105-B06):  
value 6-7 (theor. highest value = 8).

**Flammability test according to the  
new ECE regulation No. 118:03.**

Do you have any questions about the new ECE  
regulation No. 118:03? If you have any further  
questions please do not hesitate to contact us.

Upon request with special **Anti-Soil treatment  
(ASA)**.

Due to the printing process colours might differ  
slightly. On request we gladly will supply fabric  
samples.

**Données techniques: Mikado C**

Matériau/poil: polyester / laine / viscose  
Largeur: 156 cm  
Résistance à l'abrasion  
(DIN EN ISO 12947-2):  
au moins 100.000 tours  
Résistance à l'exposition intensive  
à la lumière (DIN EN ISO 105-B06):  
noté 6-7 (valeur maximale théorique = 8).

**L'épreuve du feu selon le  
nouveau règlement ECE n° 118:03.**

Avez-vous des questions concernant  
le nouveau règlement ECE n° 118:03?  
Nous serons heureux de vous aider.

Sur demande, nos tissus vous sont livrés  
avec protection **antitaches ASA**.

Pour des raisons d'impression, les couleurs dans  
les illustrations peuvent diverger légèrement du  
ton original. Demandez nous un échantillon de  
tissu original en cas de besoin.

E. Schoepf GmbH  
Rathausstraße 18 · DE-95236 Stambach  
Tel.: +49 (0) 92 56 80 0 · Fax: +49 (0) 92 56 80 72  
info@e-schoepf.de · www.e-schoepf.de