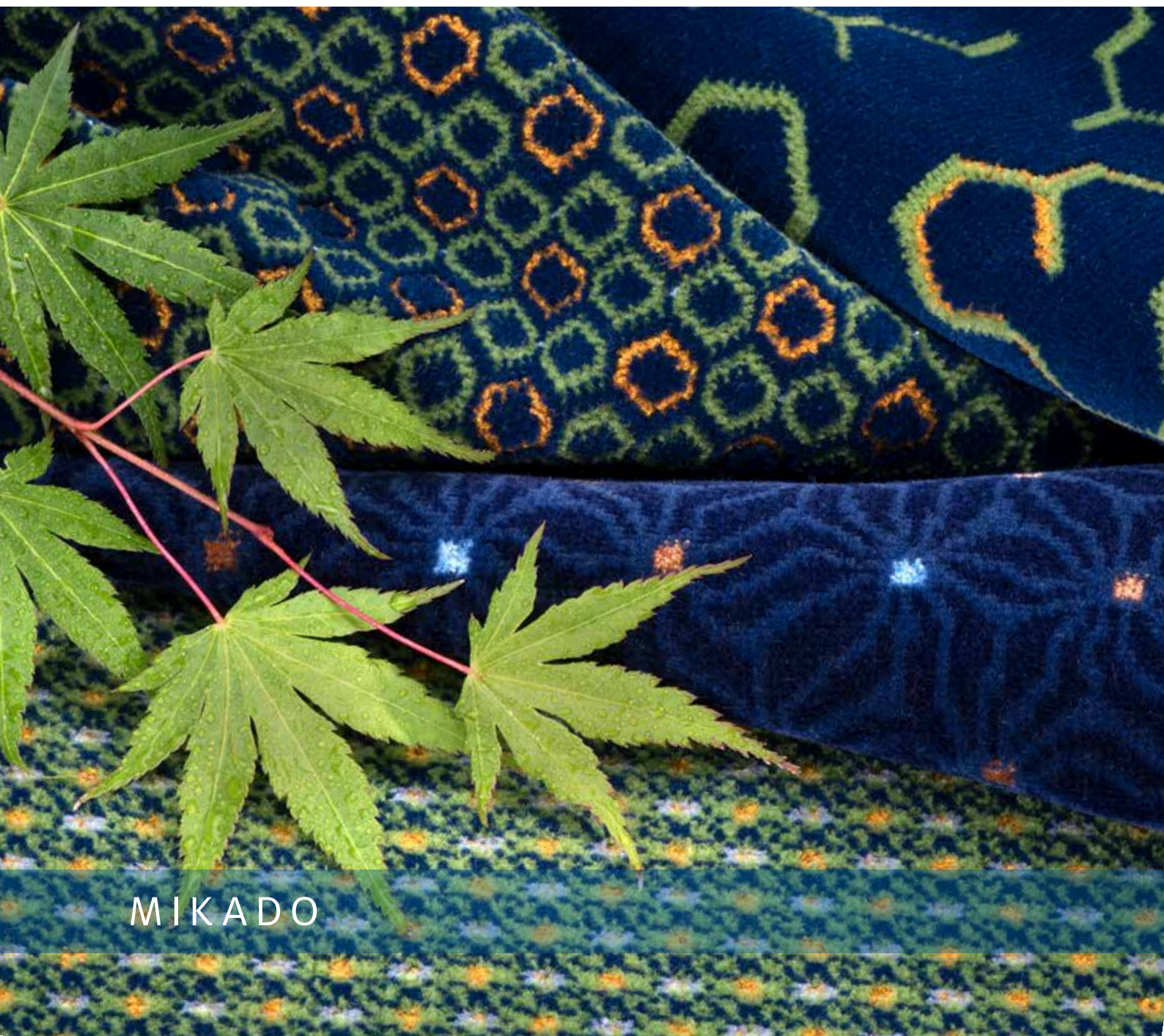


Schoepf
Shaping the Future of Fabrics



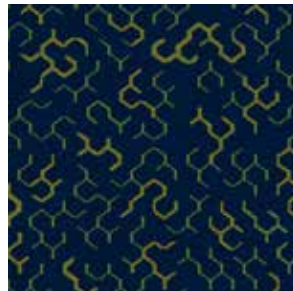
MIKADO



3421695 - 3301



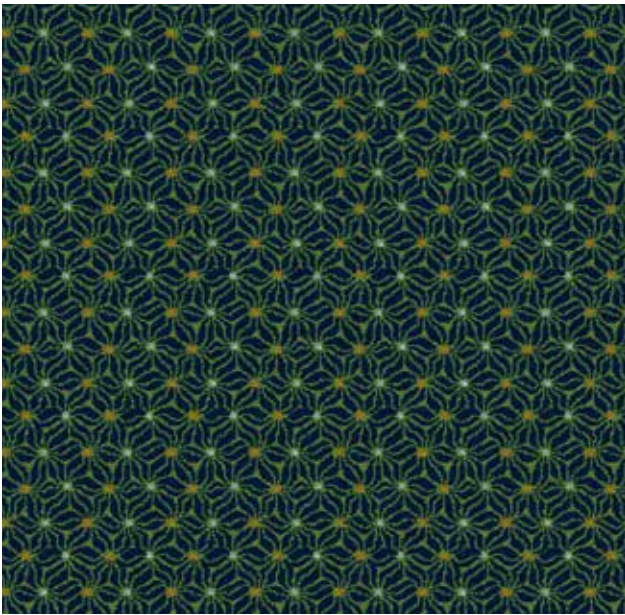
3421695 - 5503



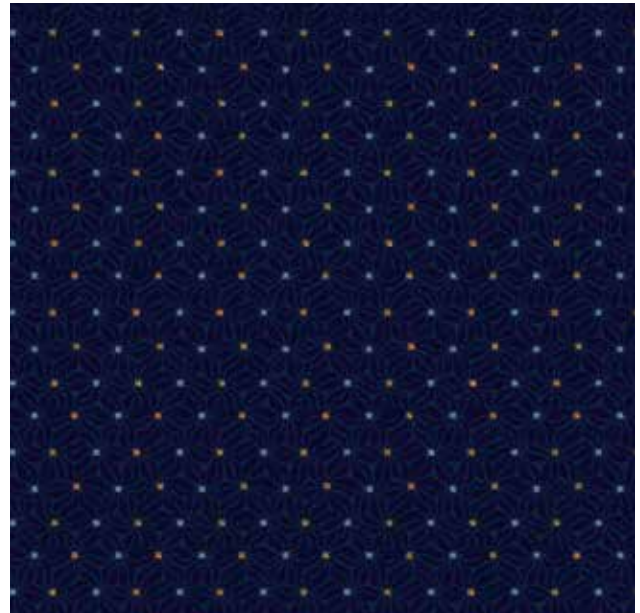
3421695 - 8907



3421695 - 8808



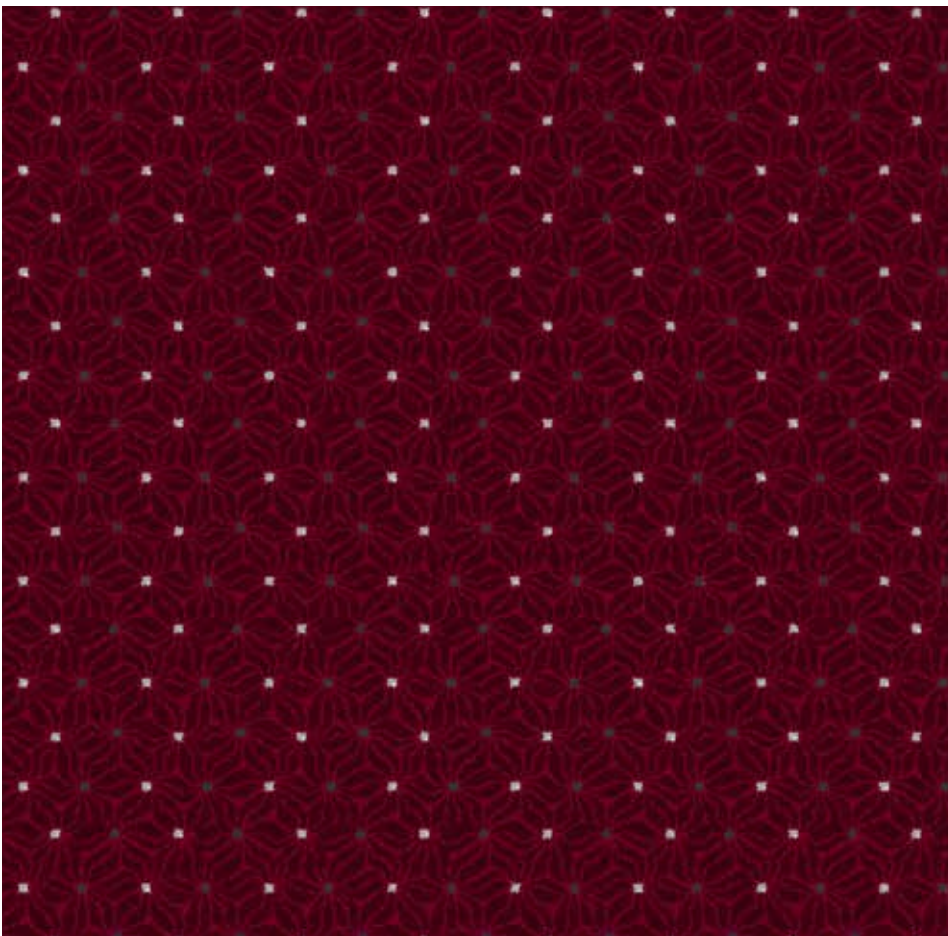
3421715 - 8907



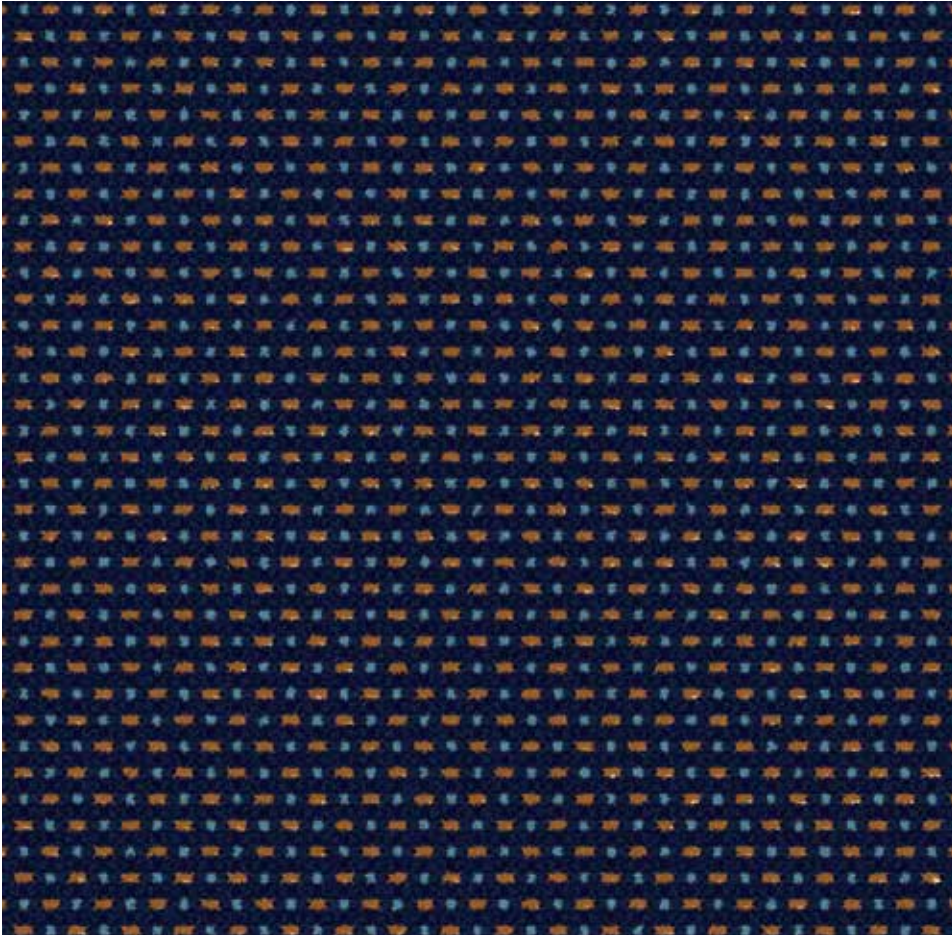
3421715 - 8808



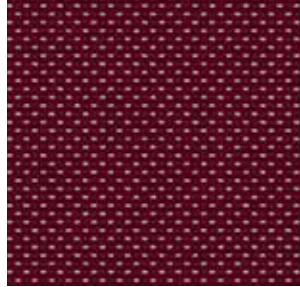
3421715 - 3301



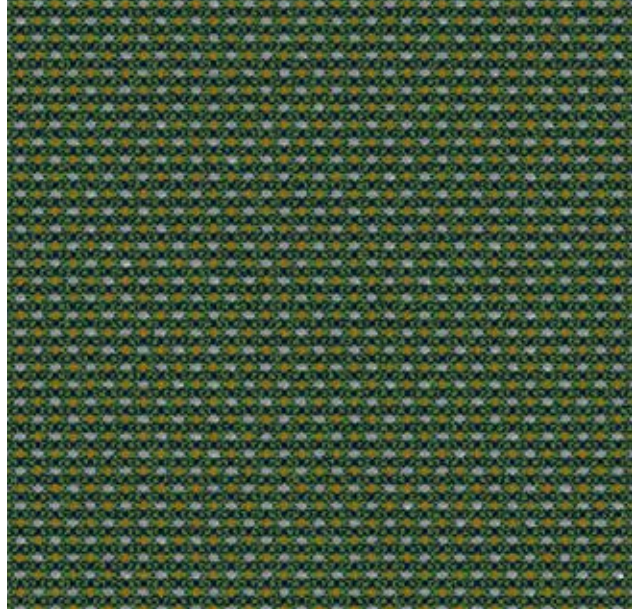
3421715 - 5503



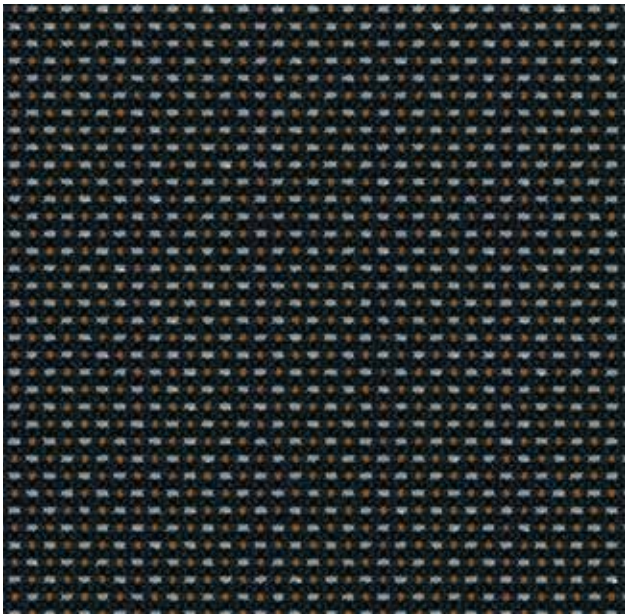
3421725 - 8808



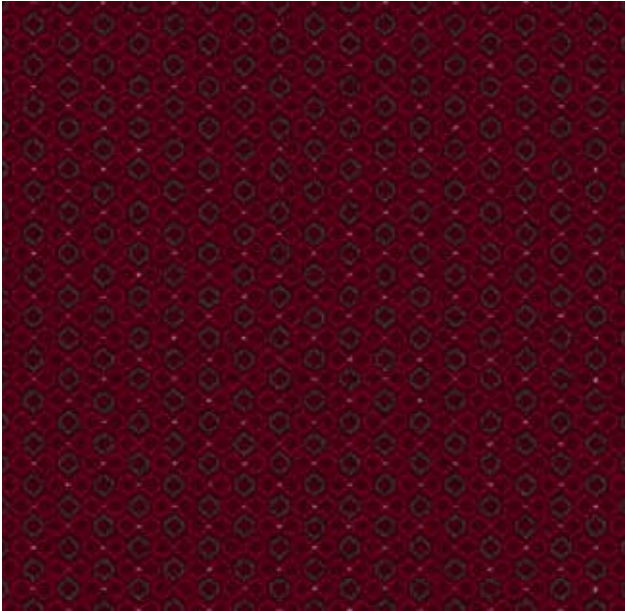
3421725 - 5503



3421725 - 8907



3421725 - 3301



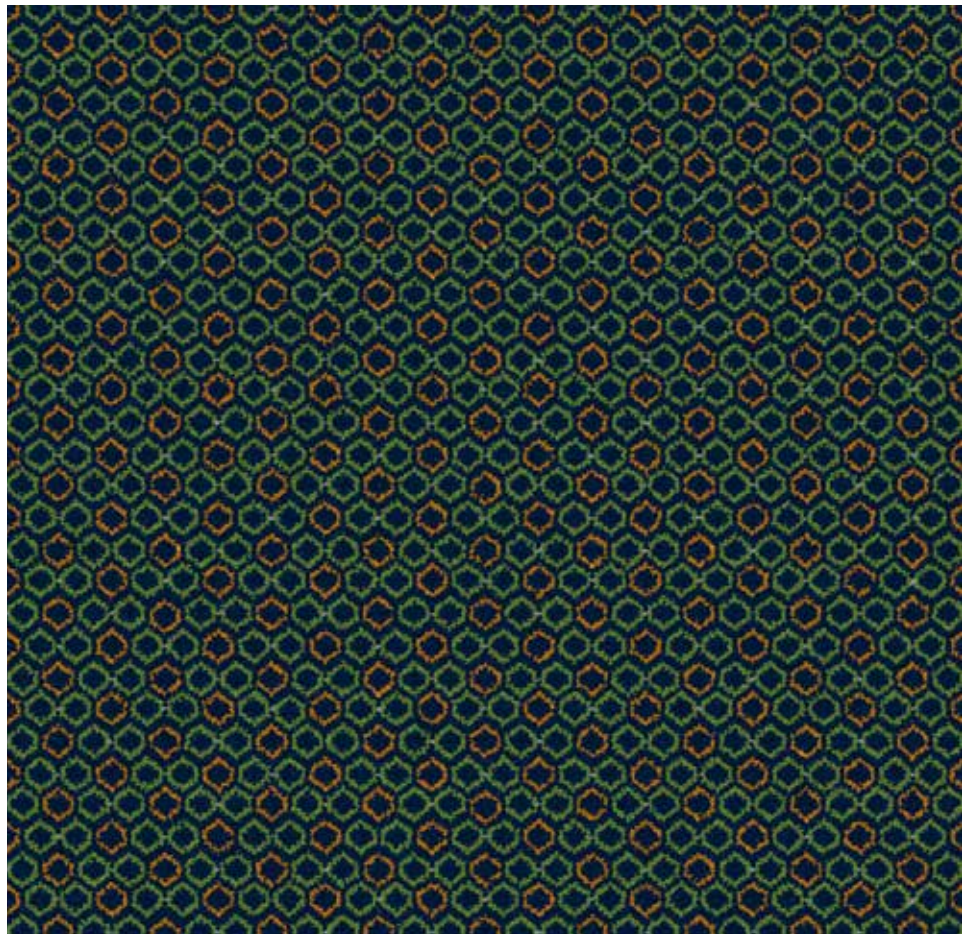
3421735 - 5503



3421735 - 3301



3421735 - 8808



3421735 - 8907

**Technische Daten: Mikado C**

Material/Nutzschicht: Polyester / Wolle / Viskose
Breite: 156 cm
Scheuertouren
(DIN EN ISO 12947-2):
mind. 100.000 Touren
Heißlichtechtheit
(DIN EN ISO 105-B06):
Note 6-7 (theor. Höchstwert = 8).

**Brandprüfung gemäß der neuen
ECE Regelung Nr. 118:03.**

Haben Sie Fragen zur neuen ECE Regelung
Nr. 118:03? Wir helfen gerne weiter.

Auf Wunsch auch mit unserer **Anti-Schmutz-
Ausrüstung (ASA)** lieferbar.

Mögliche Farbabweichungen in den Abbildungen
sind drucktechnisch bedingt. Bitte fordern Sie
bei Bedarf Original-Stoffmuster an.

Technical information: Mikado C

Material/Pile: Polyester / Wool / Viscose
Width: 156 cm
Abrasion resistance
(DIN EN ISO 12947-2):
min. 100.000 rubs
Light-fastness
(DIN EN ISO 105-B06):
value 6-7 (theor. highest value = 8).

**Flammability test according to the
new ECE regulation No. 118:03.**

Do you have any questions about the new ECE
regulation No. 118:03? If you have any further
questions please do not hesitate to contact us.

Upon request with special **Anti-Soil treatment
(ASA)**.

Due to the printing process colours might differ
slightly. On request we gladly will supply fabric
samples.

Données techniques: Mikado C

Matériau/poil: polyester / laine / viscose
Largeur: 156 cm
Résistance à l'abrasion
(DIN EN ISO 12947-2):
au moins 100.000 tours
Résistance à l'exposition intensive
à la lumière (DIN EN ISO 105-B06):
noté 6-7 (valeur maximale théorique = 8).

**L'épreuve du feu selon le
nouveau règlement ECE n° 118:03.**

Avez-vous des questions concernant
le nouveau règlement ECE n° 118:03?
Nous serons heureux de vous aider.

Sur demande, nos tissus vous sont livrés
avec protection **antitaches ASA**.

Pour des raisons d'impression, les couleurs dans
les illustrations peuvent diverger légèrement du
ton original. Demandez nous un échantillon de
tissu original en cas de besoin.

E. Schoepf GmbH
Rathausstraße 18 · DE-95236 Stambach
Tel.: +49 (0) 92 56 80 0 · Fax: +49 (0) 92 56 80 72
info@e-schoepf.de · www.e-schoepf.de