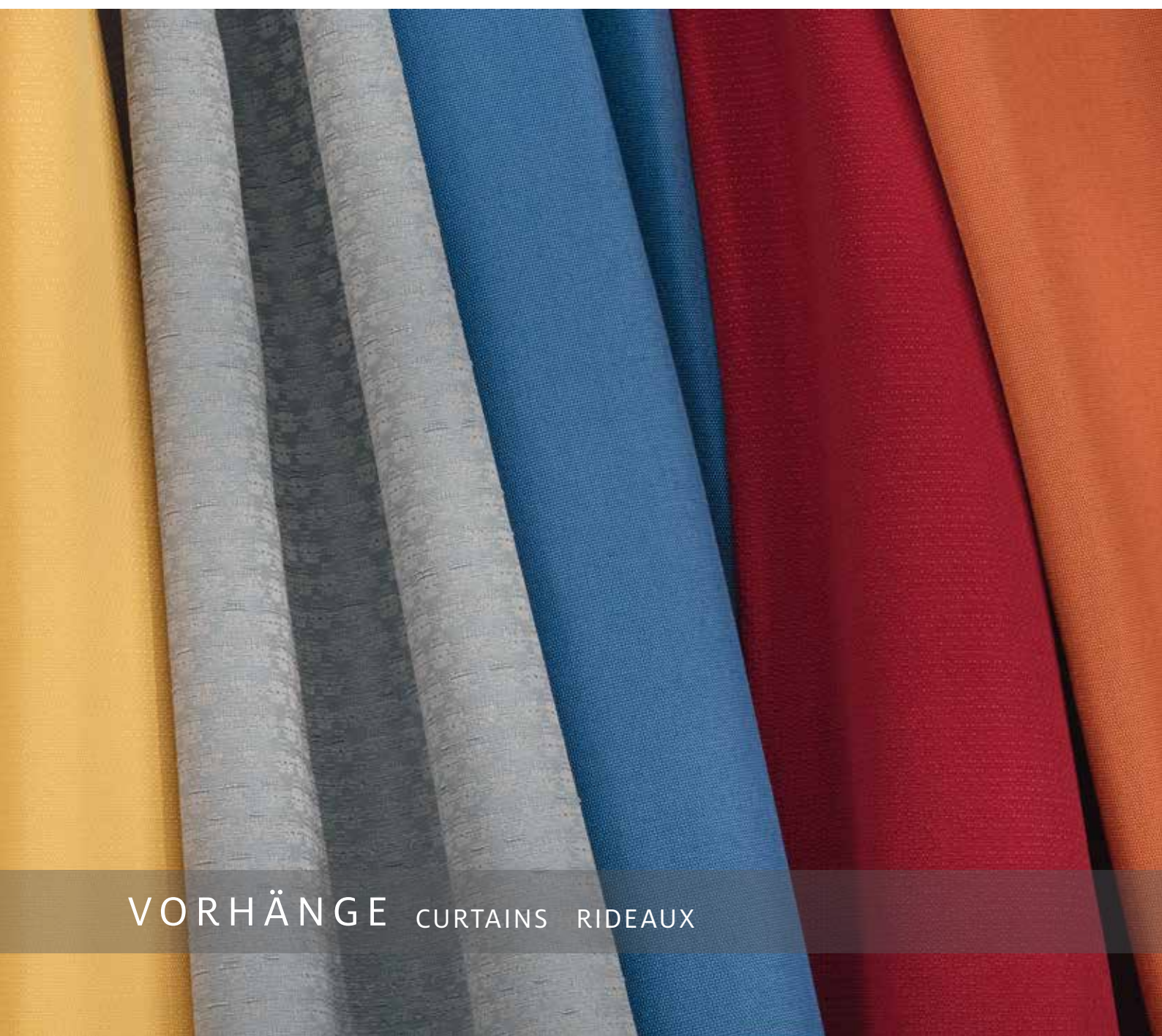


Schoepf
Shaping the Future of Fabrics



VORHÄNGE CURTAINS RIDEAUX

RAVENNA

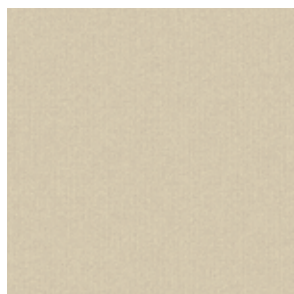
1300301 - ...



054



200



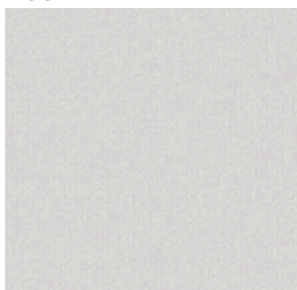
201



205



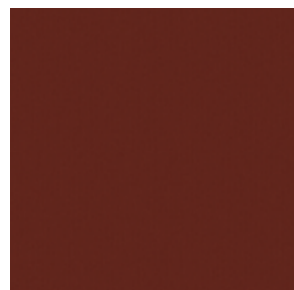
228



305



402



441



513



545



708



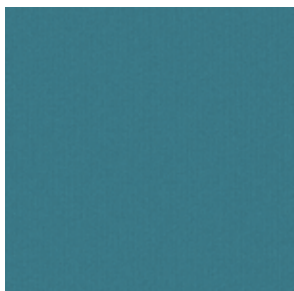
709



802



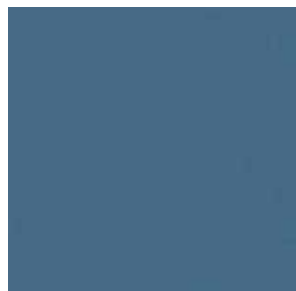
806



812



880



896



906



925

MELITO

1301801 - ...



054



200



201



205



228



305



402



441



513



545



708



709



802



806



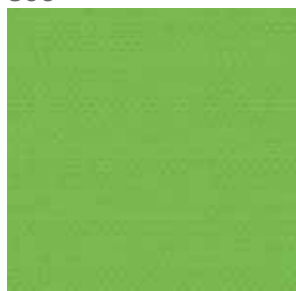
812



880



896



906



925

MORENO

1305202 - ...



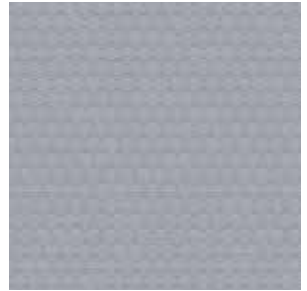
054



200



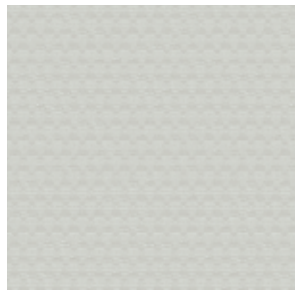
201



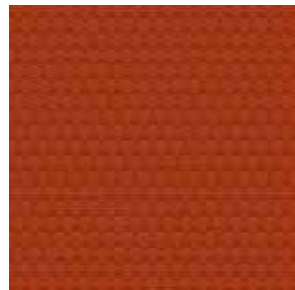
205



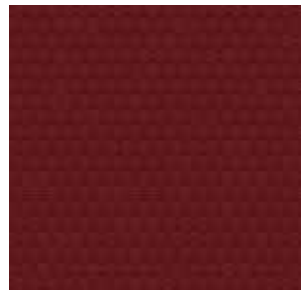
228



305



402



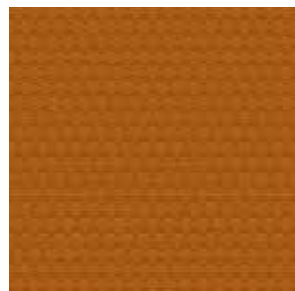
441



513



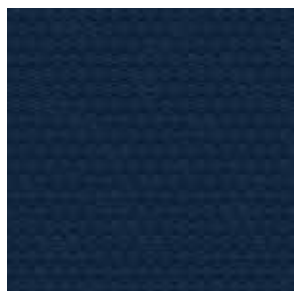
545



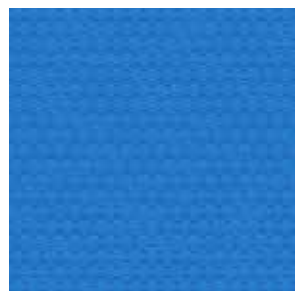
708



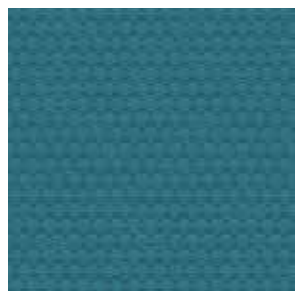
709



802



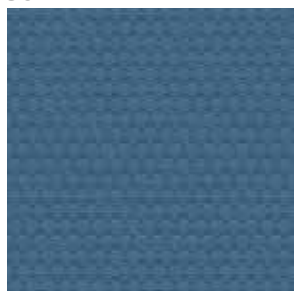
806



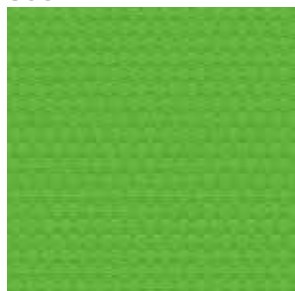
812



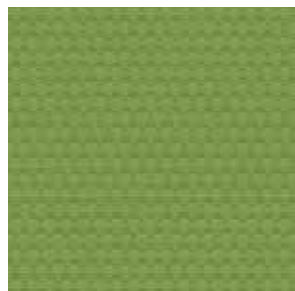
880



896



906



925



Die Farben unserer wertigen Vorhangstoffe leuchten auch noch nach Jahren, denn sie sind außergewöhnlich resistent gegen Ausbleichen. **SCHOEPF Vorhangstoffe** lassen sich problemlos verarbeiten, sind aber auch konfektioniert lieferbar – einfach im Fahrzeug aufhängen und los.

Technische Daten:

Moreno A / Ravenna A / Melito A

Material: Polyester
Breite: Moreno 140cm / Ravenna 120cm / Melito 125cm
Heißlichtechtheit
(DIN EN ISO 105-B06):
Note 6 (theor. Höchstwert = 8)
Brandprüfung gemäß der neuen ECE Regelung Nr. 118:03.

Haben Sie Fragen zur neuen ECE Regelung Nr. 118:03? Wir helfen gerne weiter.

Sollten Sie Ihre Wunschfarbe in unseren Kollektionen nicht finden, so wird unsere hauseigene Färberei diese gerne für Sie umsetzen.

Mögliche Farbabweichungen in den Abbildungen sind drucktechnisch bedingt. Bitte fordern Sie bei Bedarf Original-Stoffmuster an.

The colours of our valuable curtains keep the brightness of their colour even after years, because of their extraordinary color and light fastness. **Schoepf curtain** fabrics are easy to process and can also be delivered ready-made.

Technical information:

Moreno A / Ravenna A / Melito A

Material: Polyester
Width: Moreno 140cm / Ravenna 120cm / Melito 125cm
Light-fastness
(DIN EN ISO 105-B06):
value 6 (theor. highest value = 8).
Flammability test according to the new ECE regulation No. 118:03.

Do you have any questions about the new ECE regulation No. 118:03? If you have any further questions please do not hesitate to contact us.

In case you are unable to find your desired colour in our collection, then we will create it for you in our own dye house.

Due to the printing process colours might differ slightly. On request we gladly will supply fabric samples.

Les couleurs de nos tissus de rideau haut de gamme restent éclatantes même après des années car elles sont exceptionnellement résistantes à la décoloration. Les tissus de **rideau Schoepf** se travaillent sans problème, mais on vous les livre aussi confectionnés - accrochez-les dans votre véhicule et allez-y!

Données techniques:

Moreno A / Ravenna A / Melito A

Matériau: polyester
Largeur: Moreno 140cm / Ravenna 120cm / Melito 125cm
Résistance à l'exposition intensive à la lumière (DIN EN ISO 105-B06):
noté 6 (valeur maximale théorique = 8).
L'épreuve du feu selon le nouveau règlement ECE n° 118:03.

Avez-vous des questions concernant le nouveau règlement ECE n° 118:03? Nous serons heureux de vous aider.

Si vous ne trouvez pas votre couleur de choix dans notre collection, notre teinturerie interne la réalisera pour vous.

Pour des raisons d'impression, les couleurs dans les illustrations peuvent diverger légèrement du ton original. Demandez nous un échantillon de tissu original en cas de besoin.

E. Schoepf GmbH
Rathausstraße 18 · DE-95236 Stammbach
Tel.: +49 (0) 92 56 80 0 · Fax: +49 (0) 92 56 80 72
info@e-schoepf.de · www.e-schoepf.de